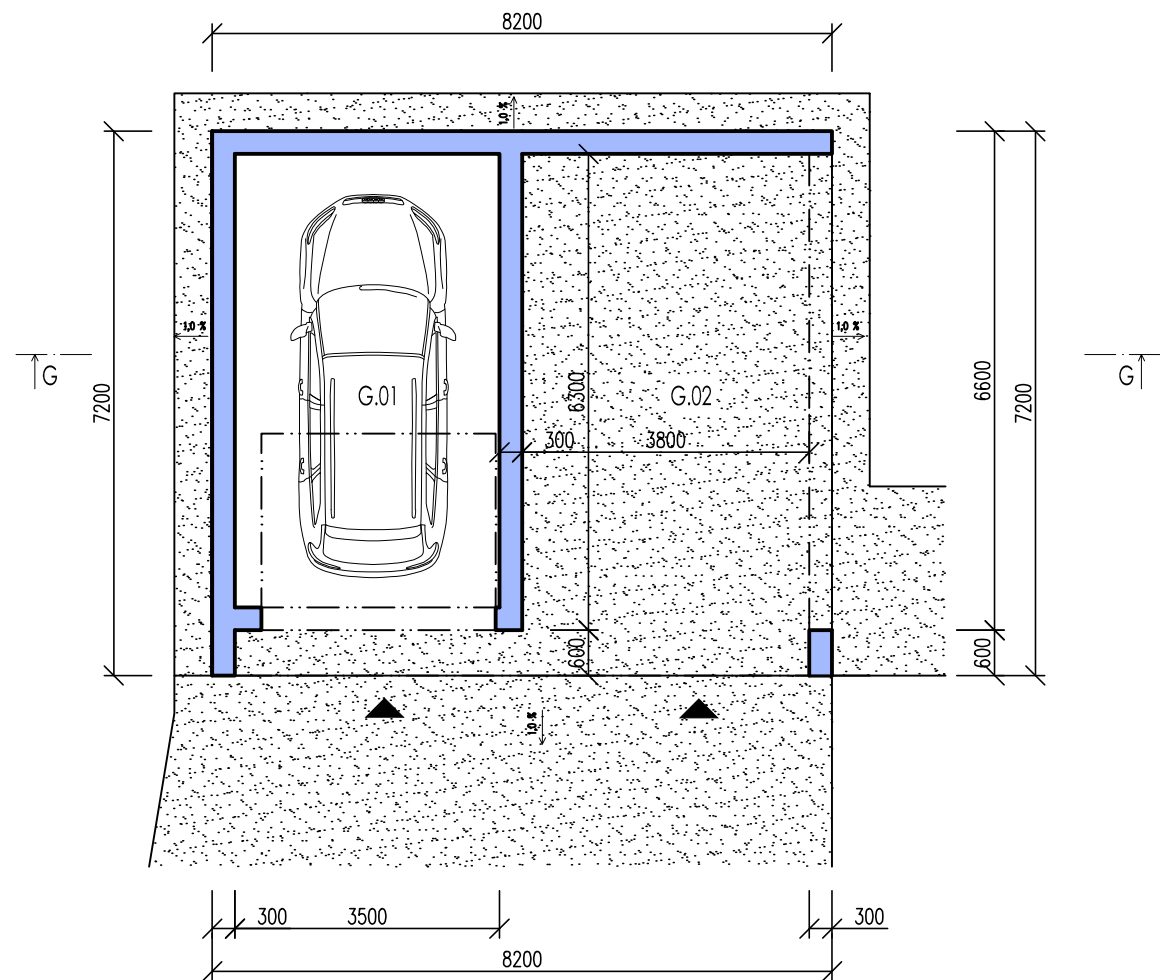
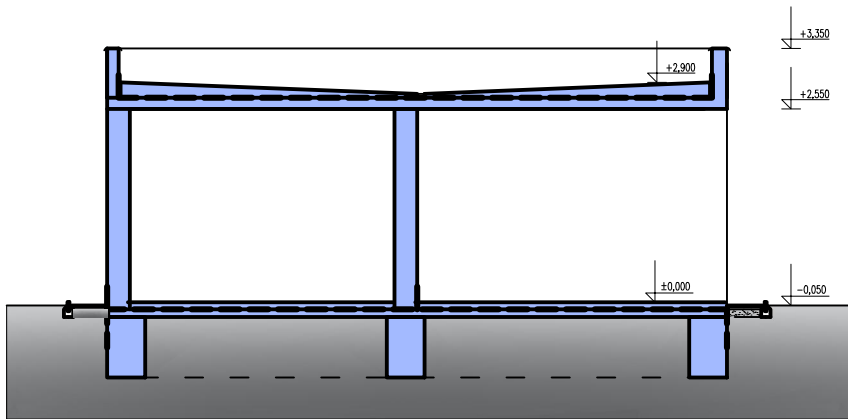


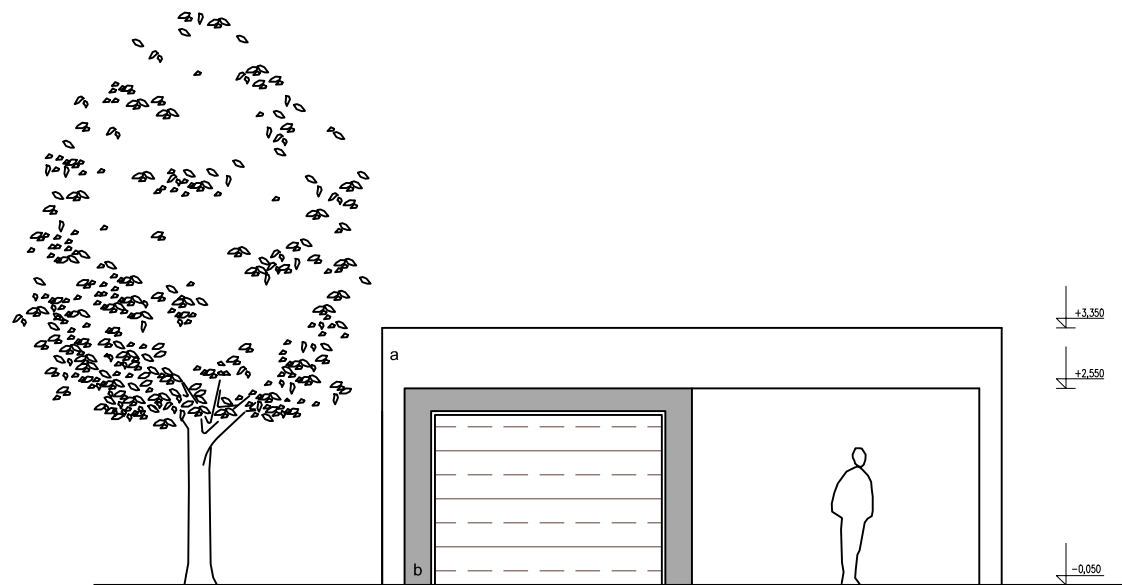
PŮDORYS



ŘEZ G-G



POHLED SEVERO-VÝCHODNÍ

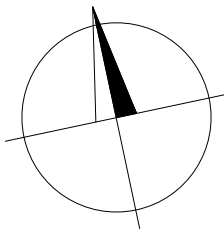


- a AKRYLÁTOVÁ OMÍTKA ŠKRÁBANÁ STACHEMA – OSTÍN BÍLÁ
- b AKRYLÁTOVÁ OMÍTKA ŠKRÁBANÁ PROBARVENÁ STACHEMA – OSTÍN ŠEDÁ


LEGENDA MÍSTNOSTÍ

OZN	ÚČEL	PLOCHA (m2)	PODLAHA
G.01	GARÁŽ	11,74	BETONOVÁ DLAŽBA 500x500x50
G.02	PARKOVACÍ STÁNÍ	14,66	BETONOVÁ DLAŽBA 500x500x50

 POJÍZDNÉ A POCHŮZÍ PLOCHY, OKAPOVÝ CHODNÍK, BETONOVÁ DLAŽBA 500x500x50



0,000 = 268,80 m n.m., B.p.v. / SOUŘADNICOVÝ SYSTÉM S–JTSK

DRUH PRÁCE	BAKALÁŘSKÁ PRÁCE		 <div>VYSOKÉ UČENÍ TECHNICKÉ V BRNĚ FAKULTA STAVEBNÍ ÚSTAV POZEMNÍHO STAVITELSTVÍ</div>	
VYPRACOVAL	Veronika Horňáková			
VEDOUČÍ PRÁCE	Ing. arch. Ivana Utíkalová			
STAVEBNÍK	Mgr. Jiří Velecký, Na Výsluní 2256, 688 01 Uherský Brod			
MÍSTO STAVBY	Uherský Brod, k.ú. Uherský Brod, parc. č. 235/14			
NÁZEV STAVBY	RODINNÝ DŮM S PROJEKČNÍ KANCELÁŘÍ		<div>FORMÁT2 A4</div> <div>DATUM05/2014</div> <div>STUPEŇ PDPS</div> <div>MEŘÍTKO1:100</div> <div>Č. VÝKRESUS.07</div>	
STAVEBNÍ OBJEKT	SO 02 GARÁŽ			
ČÁST	STUDIE			
OBSAH: PŮDORYS, POHLED SV, ŘEZ G-G				